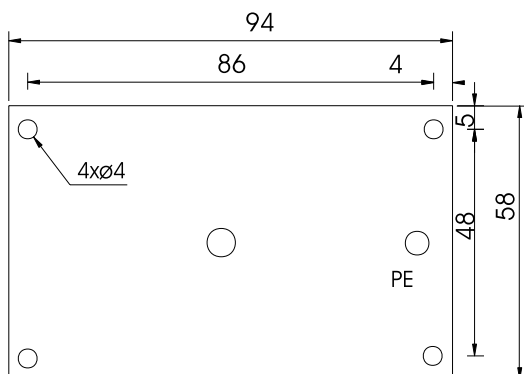
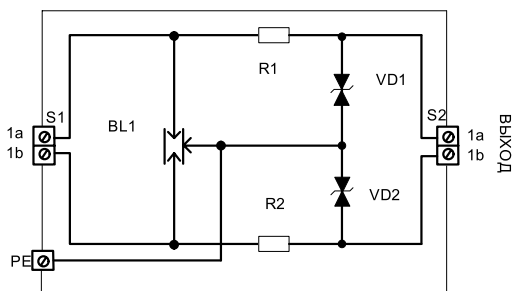


DT **/, DT **/-L



DT **/, DT **/-L



УЗИП серии DT **/ выполнены в виде печатной платы для установки в защищаемое оборудование.

- Первая ступень защиты выполнена на газонаполненных разрядниках, вторая на TVS-диодах.
- Количество защищаемых пар проводников 1-4, подключение с помощью винтовых клемм.
- Выпускаются на номинальное рабочее напряжение $U_N = 6, 12, 24, 48, 170В$, номинальный ток $I_N = 100\text{ мА}$.
- Способны пропускать максимальный разрядный ток $I_{\text{max}} (8/20) = 10\text{кА}$.

УЗИП серии DT **/-L способны пропускать максимальный разрядный ток $I_{\text{max}} (8/20) = 20\text{кА}$.

Технические характеристики	DT **/		DT **/-L		DT **/		DT **/-L	
	1	2	DT 1/6	DT 1/12	DT 1/24	DT 1/48	DT 1/T	DT 1/T
Количество защищаемых пар	3	4	DT 2/6	DT 2/12	DT 2/24	DT 2/48	DT 2/T	DT 2/T
Номинальное рабочее напряжение	U_N		DT 3/6	DT 3/12	DT 3/24	DT 3/48	DT 3/T	DT 3/T
Макс. длительное рабочее напряжение	U_c		DT 4/6	DT 4/12	DT 4/24	DT 4/48	DT 4/T	DT 4/T
Номинальный ток	I_N							
D1 Общий импульсный ток (10/350)	I_{imp}							
D1 Импульсный ток (10/350) линия/PE	I_{imp}							
C2 Максимальный разрядный ток (8/20)	I_{max}							
Уровень напряжения защиты при I_{max}	U_p							
Уровень напряжения защиты при 1 кВ/мкс	U_p							
Время срабатывания	t_A							
Скорость передачи данных								
Вносимое сопротивление								
Паразитная емкость	C							
Рабочая температура	ν							
Степень защиты в соответствии с ГОСТ 14254								
Сечение присоединяемых проводов								
Категория в соответствии с МЭК 2412443-21:2000								
Номер по каталогу								

Технические характеристики	DT **/-L		DT **/		DT **/-L		DT **/	
	1	2	DT 1/6-L	DT 1/12-L	DT 1/24-L	DT 1/48-L	DT 1/T-L	DT 1/T-L
Количество защищаемых пар	3	4	DT 2/6-L <td>DT 2/12-L <td>DT 2/24-L <td>DT 2/48-L <td>DT 2/T-L <td>DT 2/T-L </td></td></td></td></td>	DT 2/12-L <td>DT 2/24-L <td>DT 2/48-L <td>DT 2/T-L <td>DT 2/T-L </td></td></td></td>	DT 2/24-L <td>DT 2/48-L <td>DT 2/T-L <td>DT 2/T-L </td></td></td>	DT 2/48-L <td>DT 2/T-L <td>DT 2/T-L </td></td>	DT 2/T-L <td>DT 2/T-L </td>	DT 2/T-L
Номинальное рабочее напряжение	U_N		DT 3/6-L <td>DT 3/12-L <td>DT 3/24-L <td>DT 3/48-L <td>DT 3/T-L <td>DT 3/T-L </td></td></td></td></td>	DT 3/12-L <td>DT 3/24-L <td>DT 3/48-L <td>DT 3/T-L <td>DT 3/T-L </td></td></td></td>	DT 3/24-L <td>DT 3/48-L <td>DT 3/T-L <td>DT 3/T-L </td></td></td>	DT 3/48-L <td>DT 3/T-L <td>DT 3/T-L </td></td>	DT 3/T-L <td>DT 3/T-L </td>	DT 3/T-L
Макс. длительное рабочее напряжение	U_c		DT 4/6-L <td>DT 4/12-L <td>DT 4/24-L <td>DT 4/48-L <td>DT 4/T-L <td>DT 4/T-L </td></td></td></td></td>	DT 4/12-L <td>DT 4/24-L <td>DT 4/48-L <td>DT 4/T-L <td>DT 4/T-L </td></td></td></td>	DT 4/24-L <td>DT 4/48-L <td>DT 4/T-L <td>DT 4/T-L </td></td></td>	DT 4/48-L <td>DT 4/T-L <td>DT 4/T-L </td></td>	DT 4/T-L <td>DT 4/T-L </td>	DT 4/T-L
Номинальный ток	I_N							
D1 Общий импульсный ток (10/350)	I_{imp}							
D1 Импульсный ток (10/350) линия/PE	I_{imp}							
C2 Максимальный разрядный ток (8/20)	I_{max}							
Уровень напряжения защиты при I_{max}	U_p							
Уровень напряжения защиты при 1 кВ/мкс	U_p							
Время срабатывания	t_A							
Скорость передачи данных								
Вносимое сопротивление								
Паразитная емкость	C							
Рабочая температура	ν							
Степень защиты в соответствии с ГОСТ 14254								
Сечение присоединяемых проводов								
Категория в соответствии с МЭК 2412443-21:2000								
Номер по каталогу								

ЗАЩИТА ИНФОРМАЦИОННЫХ ЛИНИЙ