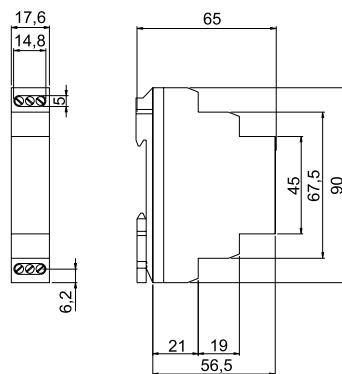
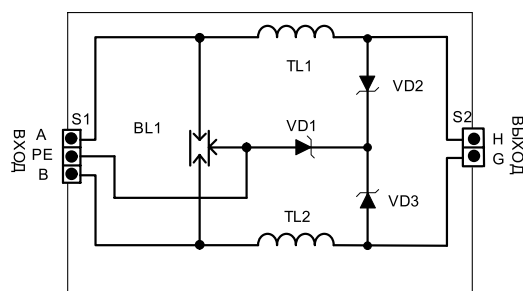


DTNVR */*/0,5



DTNVR */*/0,5



УЗИП серии **DTNVR */*/0,5** размещены в корпусе для крепления на 35мм DIN рейку.

- Первая ступень защиты выполнена на газонаполненных разрядниках, вторая на TVS-диодах.
- Количество защищаемых пар проводников 1-2, подключение с помощью винтовых клемм.
- Выпускаются на номинальное рабочее напряжение $U_N = 6, 12, 24, 30, 48, 80, 110, 115$ В номинальный ток $I_N = 0,5$ А.
- Способны пропускать максимальный разрядный ток $I_{max} (8/20) = 10$ кА.

Технические характеристики	1 2	DTNVR 1/6/0,5 DTNVR 2/6/0,5	DTNVR 1/12/0,5 DTNVR 2/12/0,5	DTNVR 1/24/0,5 DTNVR 2/24/0,5	DTNVR 1/30/0,5 DTNVR 2/30/0,5
Количество защищаемых пар					
Номинальное рабочее напряжение	U_N	6 В	12 В	24 В	30 В
Макс. длительное рабочее напряжение	U_C	7,2 В	14,4 В	28,6 В	36 В
Номинальный ток	I_N	0,5 А	0,5 А	0,5 А	0,5 А
D1 Общий импульсный ток (10/350)	I_{imp}	5 кА	5 кА	5 кА	5 кА
D1 Импульсный ток (10/350) линия/РЕ	I_{imp}	2,5 кА	2,5 кА	2,5 кА	2,5 кА
C2 Максимальный разрядный ток (8/20)	I_{max}	10 кА	10 кА	10 кА	10 кА
Уровень напряжения защиты при I_{max}	U_p	15 В	28 В	64 В	75 В
Уровень напряжения защиты при 1 кВ/мкс	U_p	9 В	18 В	34 В	54 В
Время срабатывания	t_A	< 30 нсек	< 30 нсек	< 30 нсек	< 30 нсек
Скорость передачи данных		1 Мбит/сек	1 Мбит/сек	1 Мбит/сек	1 Мбит/сек
Вносимая индуктивность		4,7 мкГн	4,7 мкГн	4,7 мкГн	4,7 мкГн
Паразитная емкость	C	1,5 нФ	1,5 нФ	1,5 нФ	1,5 нФ
Рабочая температура	v	-40°C - +80°C	-40°C - +80°C	-40°C - +80°C	-40°C - +80°C
Степень защиты в соответствии с ГОСТ 14254		IP 20	IP 20	IP 20	IP 20
Сечение присоединяемых проводов		1,5 мм ²	1,5 мм ²	1,5 мм ²	1,5 мм ²
Категория в соответствии с МЭК 2412443-21:2000		A2, B2, C2, C3, D1	A2, B2, C2, C3, D1	A2, B2, C2, C3, D1	A2, B2, C2, C3, D1
Номер по каталогу		41 313 42 323	41 324 42 316	41 308 42 308	41 309 42 309

Технические характеристики	1 2	DTNVR 1/48/0,5 DTNVR 2/48/0,5	DTNVR 1/80/0,5 DTNVR 2/80/0,5	DTNVR 1/110/0,5 DTNVR 2/110/0,5	DTNVR 1/115/0,5 DTNVR 2/115/0,5
Количество защищаемых пар					
Номинальное рабочее напряжение	U_N	48 В	80 В	110 В	115 В
Макс. длительное рабочее напряжение	U_C	57,6 В	96 В	132 В	138 В
Номинальный ток	I_N	0,5 А	0,5 А	0,5 А	0,5 А
D1 Общий импульсный ток (10/350)	I_{imp}	5 кА	5 кА	5 кА	5 кА
D1 Импульсный ток (10/350) линия/РЕ	I_{imp}	2,5 кА	2,5 кА	2,5 кА	2,5 кА
C2 Максимальный разрядный ток (8/20)	I_{max}	10 кА	10 кА	10 кА	2,5 кА
Уровень напряжения защиты при I_{max}	U_p	85 В	500 В	687 В	700 В
Уровень напряжения защиты при 1 кВ/мкс	U_p	66 В	120 В	160 В	160 В
Время срабатывания	t_A	< 30 нсек	< 30 нсек	< 30 нсек	< 30 нсек
Скорость передачи данных		1 Мбит/сек	1 Мбит/сек	1 Мбит/сек	1 Мбит/сек
Вносимая индуктивность		4,7 мкГн	4,7 мкГн	4,7 мкГн	4,7 мкГн
Паразитная емкость	C	1,5 нФ	1,5 нФ	1,5 нФ	1,5 нФ
Рабочая температура	v	-40°C - +80°C	-40°C - +80°C	-40°C - +80°C	-40°C - +80°C
Степень защиты в соответствии с ГОСТ 14254		IP 20	IP 20	IP 20	IP 20
Сечение присоединяемых проводов		1,5 мм ²	1,5 мм ²	1,5 мм ²	1,5 мм ²
Категория в соответствии с МЭК 2412443-21:2000		A2, B2, C2, C3, D1	A2, B2, C2, C3, D1	A2, B2, C2, C3, D1	A2, B2, C2, C3, D1
Номер по каталогу		41 310 42 311			41 333 42 334