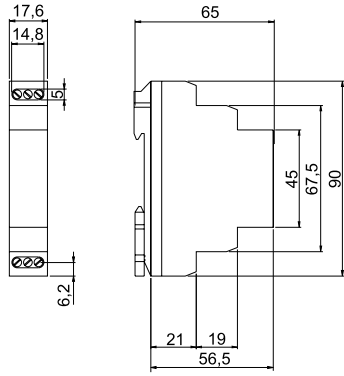
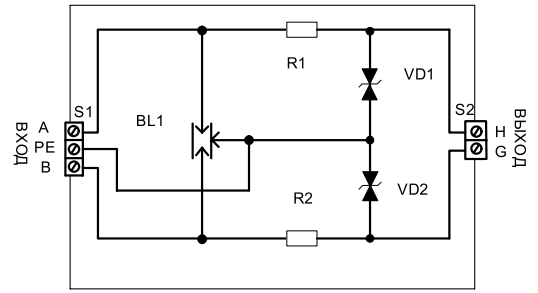


DTR \*/\*



DTR1/\*

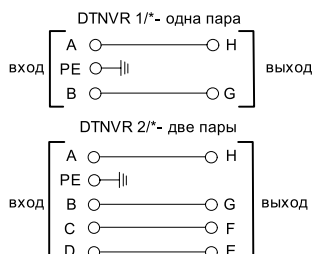


УЗИП серии **DTR \*/\*** размещены в корпусе для крепления на 35мм DIN рейку.

- Первая ступень защиты выполнена на газоаполненных разрядниках, вторая на TVS-диодах.
- Количество защищаемых пар проводников 1-2, подключение с помощью винтовых клемм.
- Выпускаются на номинальное рабочее напряжение  $U_N = 6, 12, 24, 48, 170В$ , номинальный ток  $I_N = 100 мА$ .
- Способны пропускать максимальный разрядный ток  $I_{max} (8/20) = 10кА$ .

Технические характеристики	1 2	DTR 1/6 DTR 2/6	DTR 1/12 DTR 2/12	DTR 1/24 DTR 2/24	DTR 1/48 DTR 2/48	DTR 1/T DTR 2/T
Количество защищаемых пар						
Номинальное рабочее напряжение	$U_N$	6 В	12 В	24 В	48 В	170 В
Макс. длительное рабочее напряжение	$U_C$	7,2 В	14,4 В	28,6 В	57,6 В	204 В
Номинальный ток	$I_N$	100 мА	100 мА	100 мА	100 мА	100 мА
D1 Общий импульсный ток (10/350)	$I_{imp}$	5 кА	5 кА	5 кА	5 кА	5 кА
D1 Импульсный ток (10/350) линия/РЕ	$I_{imp}$	2,5 кА	2,5 кА	2,5 кА	2,5 кА	2,5 кА
C2 Максимальный разрядный ток (8/20)	$I_{max}$	10 кА	10 кА	10 кА	10 кА	10 кА
Уровень напряжения защиты при $I_{max}$	$U_p$	15 В	28 В	64 В	160 В	500 В
Уровень напряжения защиты при 1 кВ/мкс	$U_p$	9В	18 В	34 В	66 В	260 В
Время срабатывания	$t_a$	< 30 нсек	< 30 нсек	< 30 нсек	< 30 нсек	< 30 нсек
Скорость передачи данных		1 Мбит/сек	1 Мбит/сек	1 Мбит/сек	1 Мбит/сек	1 Мбит/сек
Вносимое сопротивление		1,5 -10 Ом	1,5 -10 Ом	1,5 -10 Ом	1,5 -10 Ом	1,5 -10 Ом
Паразитная емкость	C	1,5 нФ	1,5 нФ	1,5 нФ	1,5 нФ	1,5 нФ
Рабочая температура	$\nu$	-40°C - +80°C	-40°C - +80°C	-40°C - +80°C	-40°C - +80°C	-40°C - +80°C
Степень защиты в соответствии с ГОСТ 14254		IP 20	IP 20	IP 20	IP 20	IP 20
Сечение присоединяемых проводов		1,5 мм <sup>2</sup>	1,5 мм <sup>2</sup>	1,5 мм <sup>2</sup>	1,5 мм <sup>2</sup>	1,5 мм <sup>2</sup>
Категория в соответствии с МЭК 2412443-21:2000		A2, B2, C2, C3, D1	A2, B2, C2, C3, D1	A2, B2, C2, C3, D1	A2, B2, C2, C3, D1	A2, B2, C2, C3, D1
Номер по каталогу		41 301 42 301	41 302 42 302	41 303 42 303	41 304 42 304	41 306 42 306

DTR, DTNVR 0,5A



DTNVR 5A

